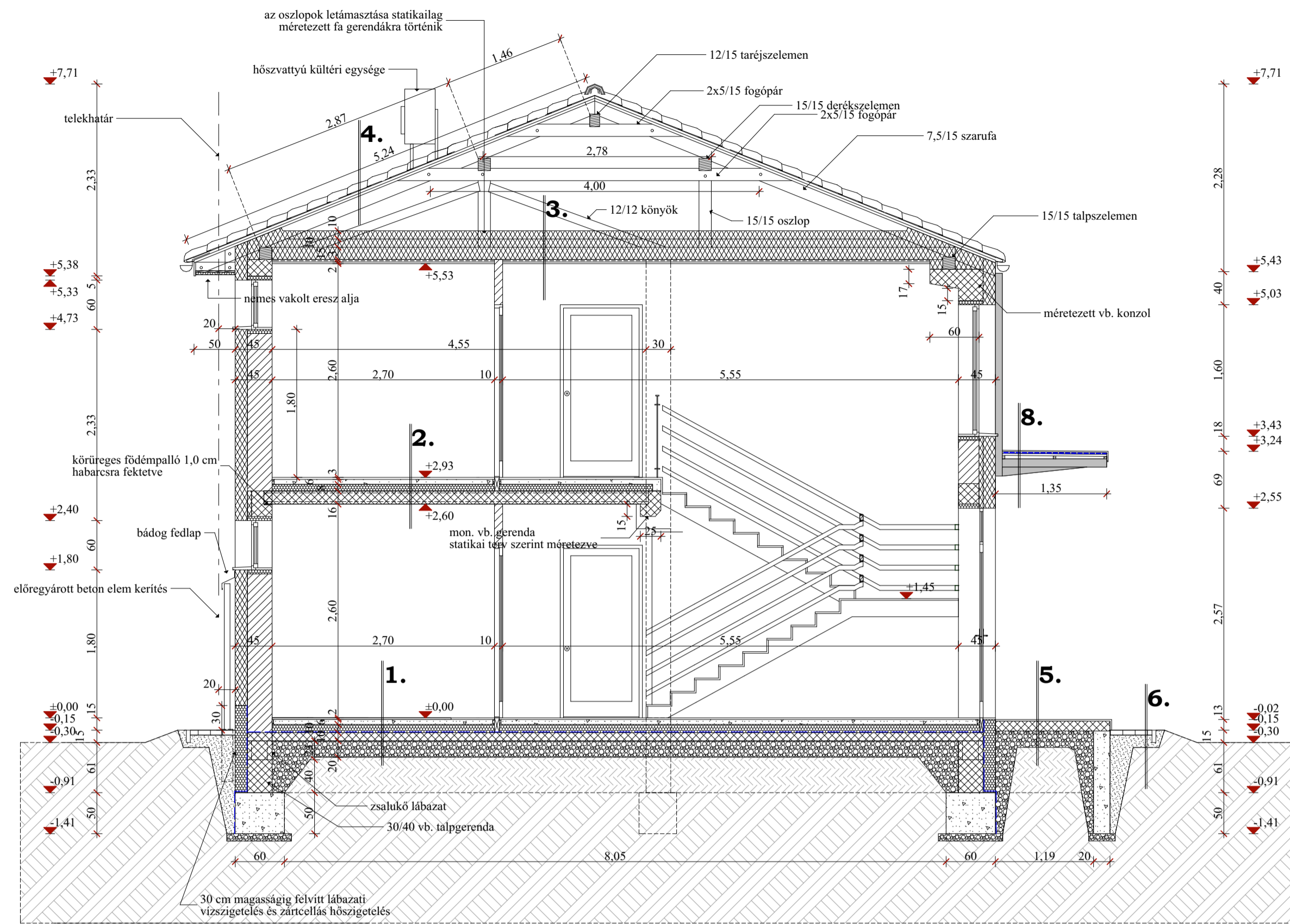


A-A METSZET M=1:50



1. Talajon fekvő padló

kerámia padlóburkolat rag.	1,0 cm
ill. lam. parketta alátétfilcel	0,3 cm
aljzatkiegyenlítés	6,0 cm
aljzatbeton	1 rtg.
technológiai szig.	10,0 cm
terhelh. hőszig.	1 rtg.
talajndv. ell. szig.	10,0 cm
szerelőbeton	20,0 cm
kavicságyazat	
termettalaj	

2. Földszint feletti födém

kerámia padlóburkolat rag.	1,0 cm
ill. lam. parketta alátétfilcel	0,3 cm
aljzatkiegyenlítés	6,0 cm
aljzatbeton	1 rtg.
technológiai szig.	10,0 cm
kopogóhang ell. szig.	8,0 cm
körüreges feszített födempalló / mon. vb. födém	16,0 cm
glettelés	0,3 cm

3. Emelet feletti födém

párafelekző fólia	1 rtg.
szálas hőszigetelés 2 rétegben	20,0 cm
födémgerenda 7,5/15 cm	15,0 cm
-közötte szálas hőszigetelés	15,0 cm
gipszkarton tartószerkezet	3,0 cm
párazáró fólia	1 rtg.
RF-es gipszkarton borítás	1,25 cm

4. Héjalás

tetőcserép, küpcserép	1 rtg.
tetőléc 5/3 cm	3,0 cm
ellenléc 5/3 cm	3,0 cm
páraáteresztő fólia (MediPol Wind Plus)	1 rtg.
szaruzat 7,5/15 cm	15,0 cm
kiszellőztetett padlástér	

5. Talajon fekvő padló fedett bej., földszinti terasz

fagyálló kerámia burkolat rag.	1,0 cm
aljzatkiegyenlítés	0,3 cm
vízáró vasalt beton	12,0 cm
tömörített kavicságy	20,0 cm

6. Járdá

beton térkő	6,0 cm
homokágyazat	15,0 cm

7. Emeleti erkély padló

fagyálló beton járólap	3,0 cm
bazalt zúzalék ágyazó, szivargó réteg/misung	4,0 cm
elválasztó polipropilén filc	1 rtg.
műanyaglemez csapadékvíz ell. szigetelés	1 rtg.
polipropilén gőznyomás kiegyenlítő filc	1 rtg.
terhelhető hőszigetelés lejtésképző réteg	4- cm
terhelhető hőszigetelés	8,0 cm
párazáró fólia PE fólia	1 rtg.
méretezett vasbeton konzol	12,0 cm

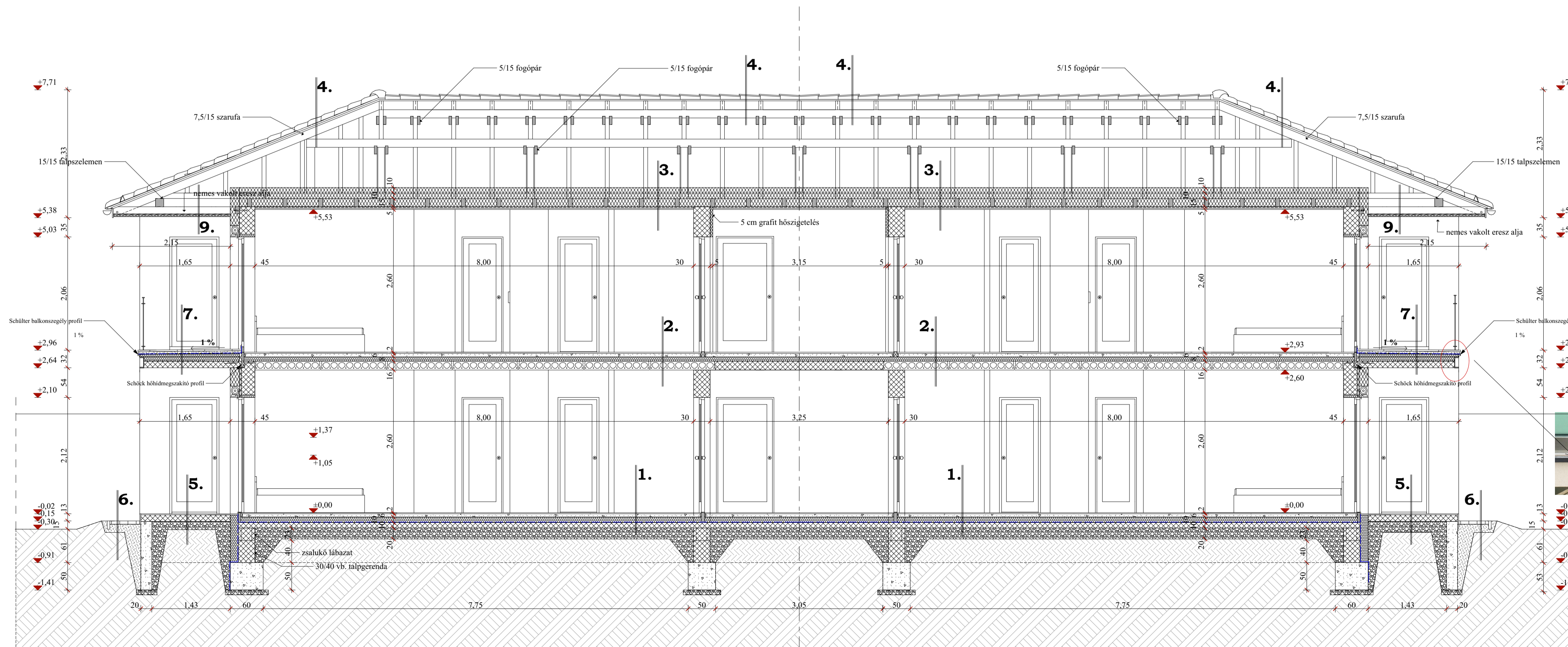
8. Fémlemez fedésű előtető

kettős állókorcos fémlemez fedés	1 rtg.
elválasztó réteg	1 rtg.
bit. csapadékvíz ell. szig.	1 rtg.
teljes felületű deszkázat/OSB lap	2,5 cm
lejtést adó faszervezet szegtomító szalaggal	3,0- cm
acél zártszelvény 10/10	10,0 cm

9. Emeleti erkély feletti könnyűszerkezetes födém

lécváz tartószerkezet	12,0 cm
teljes felületű deszkázat / OSB lap borítás	2,5 cm
polisztirolhab hőszigetelés vakolva	3,0 cm

B-B METSZET M=1:50



ESTETICA ARCH BT.

ÉPÍTETTŐ:

MIZSÉP-TRANS KFT.
2050 LAJOSMIZSE
PRÍMÁS U. 1.

HELYSZÍN:

6050 LAJOSMIZSE,
SZENT IMRE U.
HRSZ: 1588/29

TERVEZŐ:

ESTETICA ARCHITECTS
Tervező és kiv. Bt.
Kecskemét, Bogovics köz 17
Tel.: 76/495-190
e-mail: buly@fibermail.hu
Bulyovcsity Róbert
É 03 - 0125/06.
Bulyovcsity Gabriella
É 03 - 0126/06.
Barna Timea
építésmérnök

ÉPÜLET MEGNEVEZÉSE:

4 lakásos társasház

TERVFAJTA:

Kiviteli terv

RAJZ TÍPUSA:

Metszetek

LÉPTÉK:
M = 1:50

DÁTUM: 2016. 04.

E-02